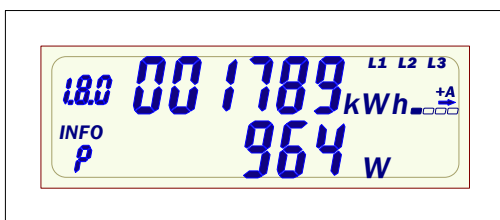
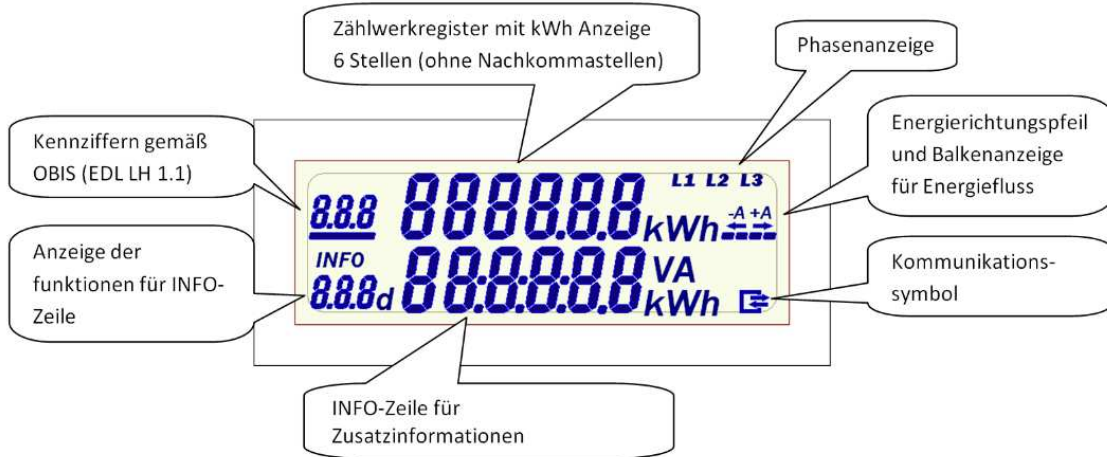
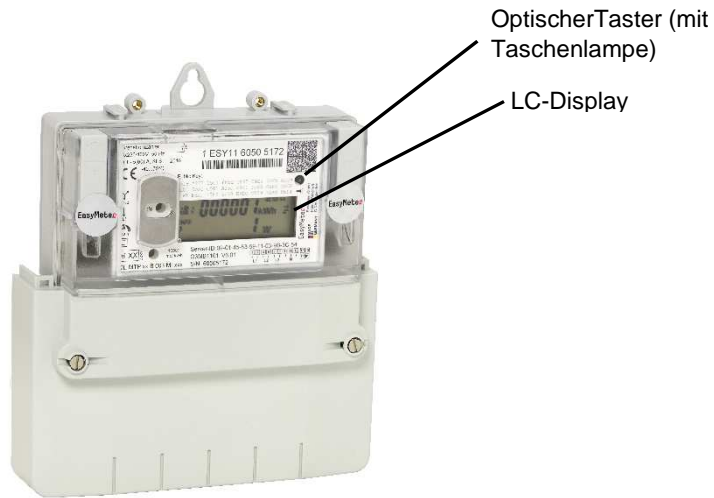
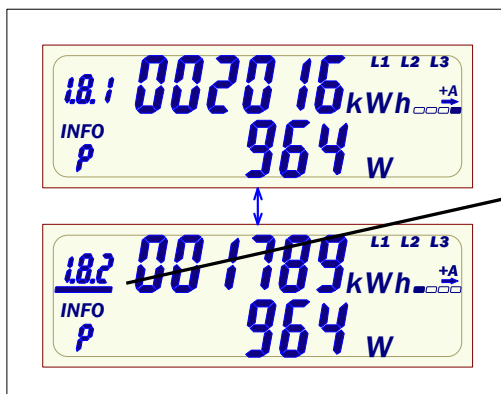


Anleitung EasyMeter Version „Q3M“



Anzeige Tariflos

Bezug: 1.8.0 (ET)



2-Tarifanzeige

Bezug: 1.8.2 (HT) und 1.8.1 (NT)

Der aktive Tarif wird durch die „Unterstreichung“ der OBIS-Kennzahl angezeigt.

Anzeige von Zusatzinformationen

Um die Zusatzinformationen wie zum Beispiel die Momentanleistung oder historische Verbräuche (Tag, Woche, Monat, 1 Jahr, 2 Jahre) anzeigen zu lassen, benötigt man den 4-stelligen PIN-Code des Zählers. Dieser wird über den „optischen Taster“ aufgerufen und eingegeben. Bei gesperrter Anzeige wird unten links im Display der Hinweis „**E21**“ angezeigt.

Den PIN-Code (jeder Zähler hat einen eigenen) erfahren Sie beim Messstellenbetreiber messdienst@stadtwerke-bruehl.de oder 02232-702-237.

Bedienung des „optischen Tasters“

Der „optische Tastendruck“ erfordert eine Lichtquelle von 400 LUX (z.B. Taschenlampe).

Man unterscheidet bei der Betätigung des „optischen Taster“ zwischen

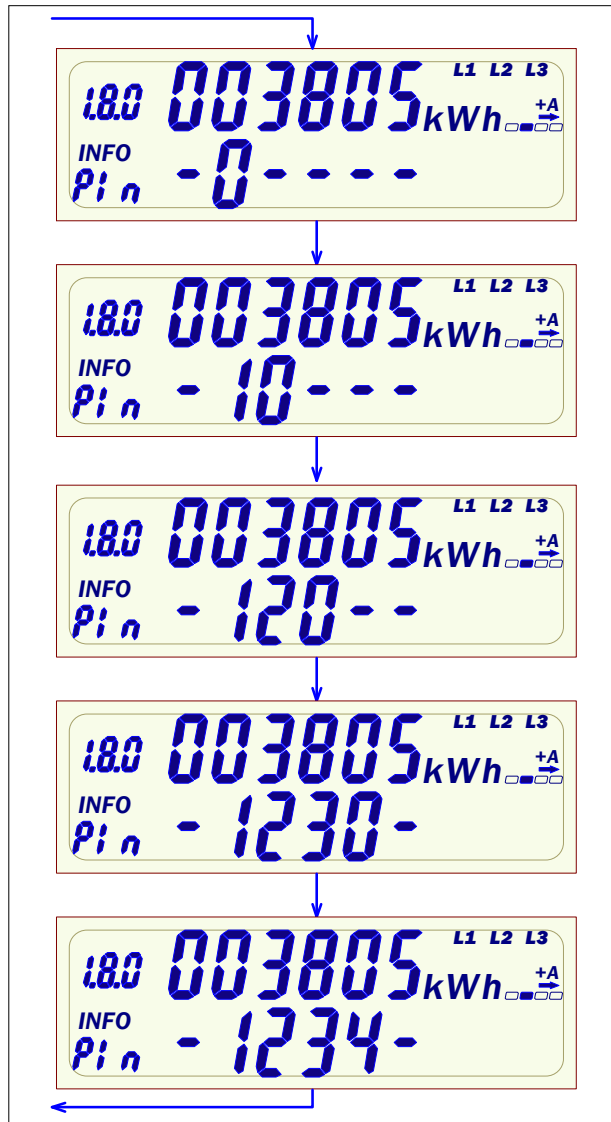
- „kurzer Tastendruck“ -> größer 0 Sek. und kleiner ca. 4 Sek.
- „langer Tastendruck“ -> größer ca. 5 Sek.

Nach Ablauf von 120s ohne Tastenbetätigung wechselt der Zähler in den Normalbetrieb.

OptischerTaster



Eingabe des PIN-Code



An der ersten Stelle erscheint eine Null. Nach jedem weiteren „kurzen Tastendruck“ wird die Stelle hochgezählt:

0 -> 1 -> 2 -> ... 9 -> 0 -> usw.

Wenn die auszuwählende Zahl an der ersten Stelle erscheint, so ist eine Pause von ca. 3s einzuhalten – danach wird diese Zahl übernommen und an der zweiten Stelle erscheint eine Null.

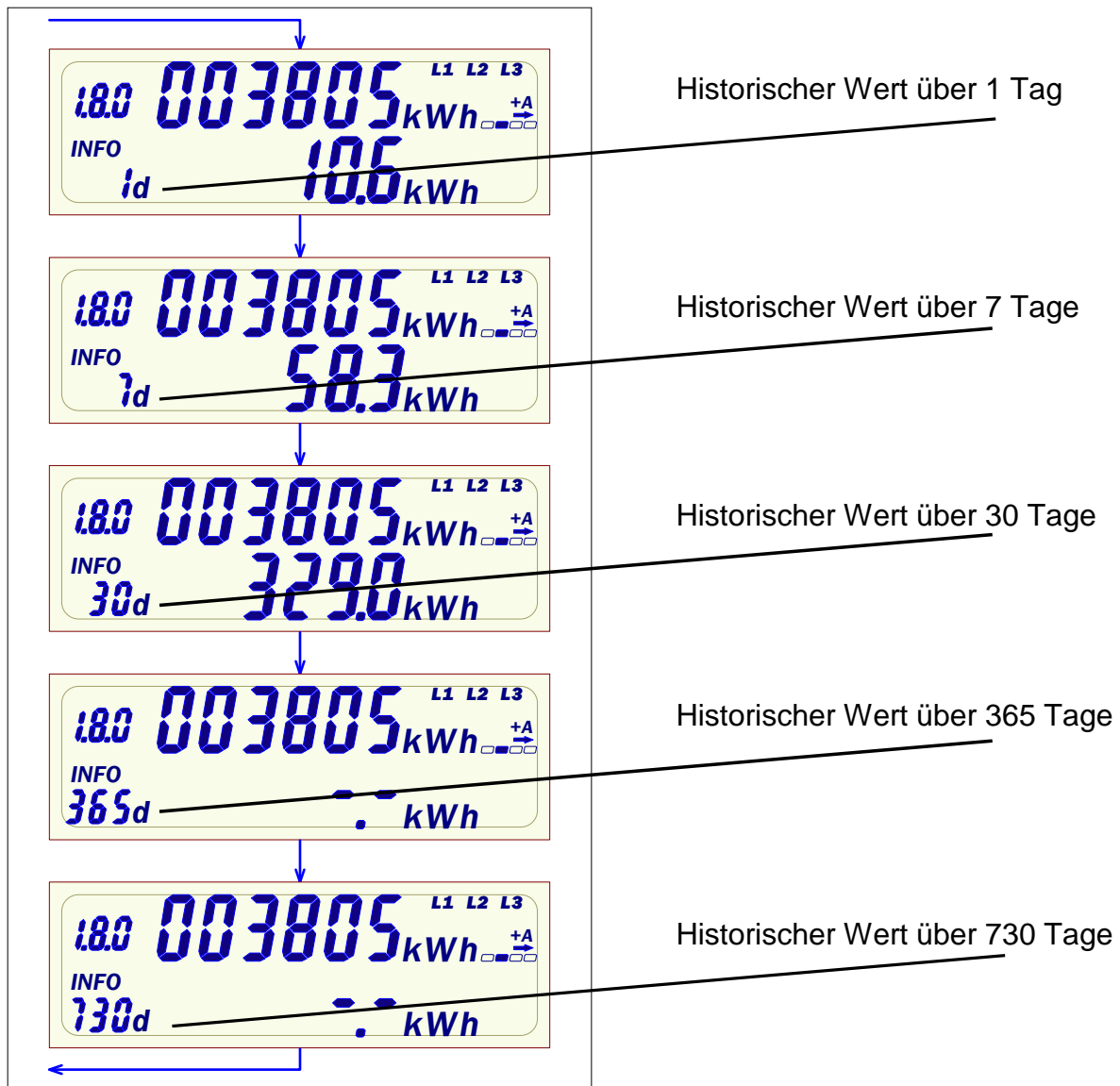
Diese Prozedur für weitere 3 Stellen wiederholen

Ist der PIN- Code korrekt, gelangt man automatisch zu den Informationen.

Nach erfolgreicher Eingabe werden folgende Werte angezeigt:



Momentanleistung in Watt (W)



Der historische Wert wird immer von dem Zeitpunkt an betrachtet zu dem man ihn aufruft.

Als Beispiel:

Man ruft am 11.02. um 12:30 die historischen Werte auf, so sieht man bei der Anzeige „1d“ (Tag) den Verbrauch, welcher seit dem 10.02. ab 12:30 angefallen ist. Bei der Anzeige „7d“ (Woche) dann den Verbrauch seit dem 05.02. ab 12:30. Ebenso verhält es sich bei „30d“ (Monat), „365d“ (1 Jahr) und „730d“ (2 Jahre).